

SPPJ2 2.5mm行程卧式

操纵杆高度5.5mm, 可在操作板上直接安装。



检测

滑动

按动

旋转

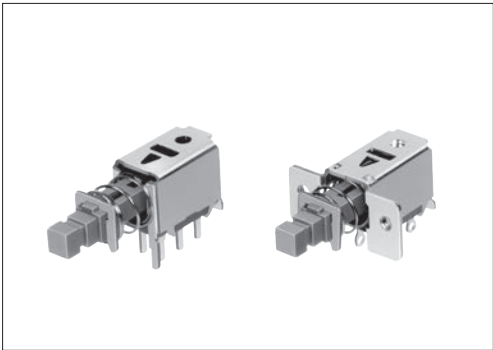
电源

切换式

卧式

立式

主要规格



项目		规格
最大额定/最小额定 (电阻负载)		0.2A 30V DC / 50μA 3V DC
接触电阻 (初期/寿命后)		20mΩ max. / 40mΩ max.
动作力		3±1.5N
操作寿命	无负载	100,000 cycles
	负载	10,000 cycles (0.2A 30V DC)

产品一览

切换时限	行程 (mm)	全行程 (mm)	安装方法	电路数	动作	端子形状	最小订货单位 (pcs.)		产品编号	图号	
							日本	出口			
Non shorting	2.5	3.5	PC board	2	Latching	For PC board	700	3,500	SPPJ222200	1	
					Momentary				SPPJ223200		
			M2-screw		Latching	Lead	500	2,500	SPPJ225800	2	
					Momentary				SPPJ226400		

包装规格 散装

产品编号	包装数 (pcs.)		出口包装箱尺寸 (mm)
	1箱 / 日本	1箱 / 出口包装	
SPPJ222200 SPPJ223200	700	3,500	400×270×290
SPPJ225800 SPPJ226400	500	2,500	

外形图

No.	形状	印刷电路板安装孔尺寸图 (自A方向看)
1	<p>For PC board</p>	

检测

滑动

按钮

旋转

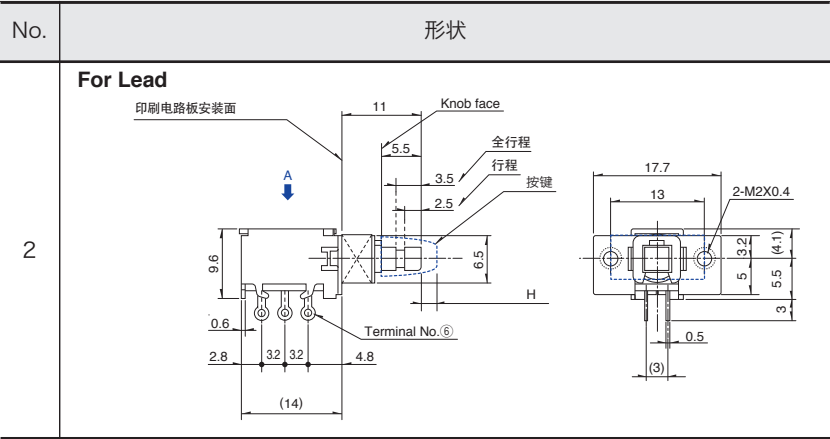
电源

切换式

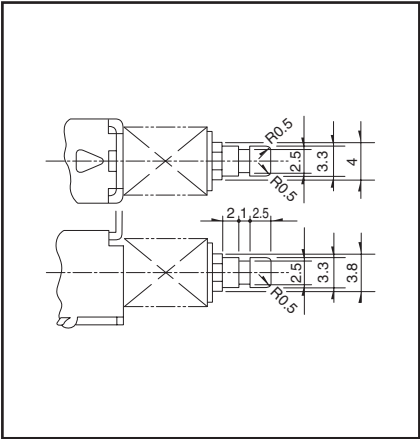
卧式

立式

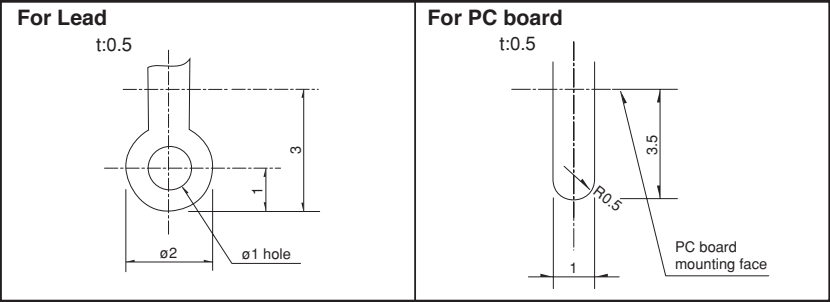
外形图



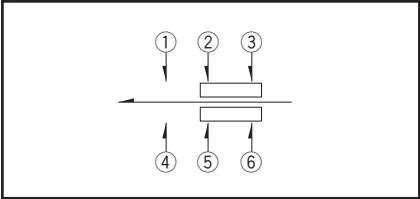
操作部尖端形状



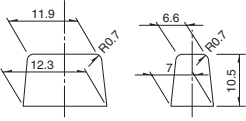
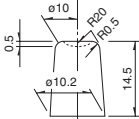
端子形状



电路图（自A方向看）

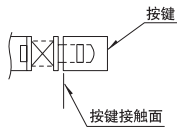


附属零部件 请指定希望的按键。

按键外形图		Model	按键安装高度 尺寸 H (mm)
方按键		Color:Black	UE201011
圆按键		Color:Black	UE200011

注

1. 还有上述以外的其他按键规格，需要时请向本公司营业部门询问。
2. 在开关上安装时，建议用粘结剂固定按键。



按动开关

产品系列一览

系列		Horizontal				
		SPPJ3	SPPJ2	SPUJ※1	SPUN	SPUN <small>medium current ※1</small>
照片						
外形尺寸 (mm)	W	5 or 6.6	7.2	7.5	10	
	D	12		15.2 22.7	24 36	
	H	8.3	9.6	8.8	13	
行程 (mm)		2.5		2	2.5	
全行程 (mm)		3.5		3	3.5	
电路数		1 2	2	2 4		
使用温度范围		− 40℃ to + 85℃		− 10℃ to + 60℃		
车用产品				—	—	—
生命周期						
最大额定 (电阻负载)		0.2A 30V DC		0.1A 30V DC		1A 25V DC
最小额定 (电阻负载)		50μA 3V DC				1A 25V DC
耐久性	无负载寿命	10,000 cycles 40mΩ max.			30,000 cycles 40mΩ max.	10,000 cycles 40mΩ max.
	负载寿命 最大额定负载	10,000 cycles 40mΩ max.				5,000 cycles 40mΩ max.
电性能	初期接触电阻		20mΩ max.			
	绝缘电阻		100MΩ min. 500V DC			
	耐电压		500V AC for 1minute			
机械性能	端子强度		5N for 1minute			
	操作部 强度	工作 方向	50N	30N	50N	
		拉引 方向	—	—	50N	
耐环境性能	耐寒性能		− 40℃ 96h	− 20℃ 96h		
	耐热性能		85℃ 96h			
	耐湿性能		40℃, 90 to 95%RH 96h			
页		118	120	122	124	

按动开关焊接条件	140
按动开关使用时的注意事项	141

注

1. ※ 1 关于汽车用途等宽温度使用范围, 可个别对应。如果需要请与本公司洽谈。

2. 表中的 ● 符号表示适用于系列内的全部产品。

