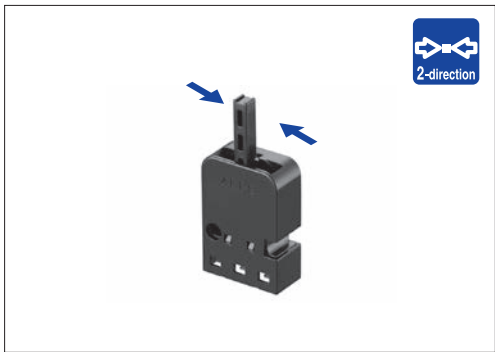


SSCL 带内孔连接器端子的双向动作型

运用带套筒连接器端子的一触式连接可实现免焊锡连接。



主要规格

项目		规格
最大额定/最小额定 (电阻负载)		0.1A 12V DC / 50μA 5V DC
接触电阻 (初期/寿命后)		500mΩ max. / 1Ω max.
动作力		0.7N max.
操作寿命	无负载	50,000 cycles
	负载	50,000 cycles (0.1A 12V DC)

产品一览

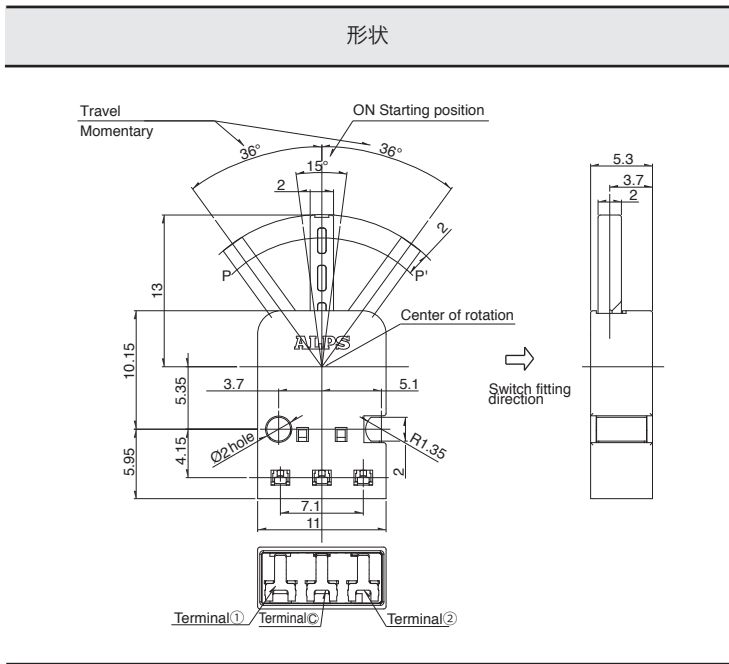
电路数	接点数	端子形状	倾斜角度 (单侧最大)	最小订货单位 (pcs.)		产品编号
				日本	出口	
1	2	Female connector type	36°	1,000	5,000	SSCL110101

包装规格

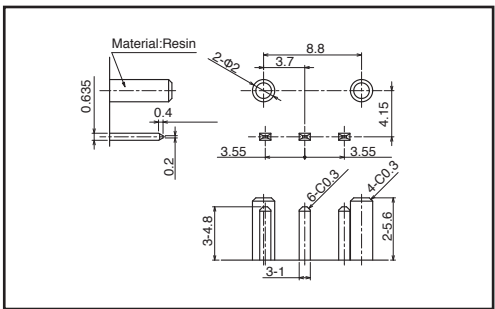
散装

包装数 (pcs.)		出口包装箱尺寸 (mm)
1 箱 / 日本	1 箱 / 出口包装	
1,000	5,000	400×270×290

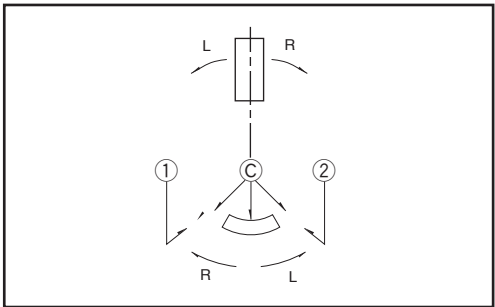
外形图



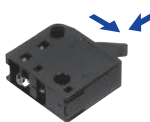











端子形状



电路图



系列		通用型				
		SSCT	SSCF	SSCW	SPVQ5	SSCL
照片						
动作形式		2 方向			1 方向	2 方向
外形尺寸 (mm)	W	12.5	11	13.1	13.8	11
	D	5	5.8	11.35		16.1
	H	11.5	12.4	5.3	5.8	5.3
使用温度範圍		-40℃ to +85℃				
车用产品						
生命周期						
电路数 / 接点数		1/2		1/1	1/2	
最大额定（电阻负载）		0.1A 12V DC				
最小额定（电阻负载）		50μA 3V DC		100μA 3V DC	50μA 5V DC	
耐久性能	无负载寿命	10,000 cycles 500mΩ max.	50,000 cycles 300mΩ max.	100,000 cycles 1Ω max.	300,000 cycles 1Ω max.	50,000 cycles 1Ω max.
	负载寿命 最大额定 (电阻负载)	10,000 cycles 500mΩ max.	50,000 cycles 300mΩ max.	100,000 cycles 1Ω max.	300,000 cycles 1Ω max.	50,000 cycles 1Ω max.
电性能	初期接触电阻	200mΩ max.	100mΩ max.	500mΩ max.		
	绝缘电阻	100MΩ min. 250V DC	100MΩ min. 100V DC	100MΩ min. 250V DC	100MΩ min. 500V DC	100MΩ min. 100V DC
	耐电压	250V AC for 1minute	100V AC for 1 minute	250V AC for 1minute	500V AC for 1minute	100V AC for 1minute
机械性能	端子強度	3N for 1minute	5N for 1minute	—		
	操作部強度	20N	10N	20N		10N
耐环境性能	耐寒性能	-40℃ 500h				
	耐热性能	85℃ 500h				
	耐湿性能	60℃, 90 to 95%RH 500h				
动作力		0.7±0.3N	0.7N max.	1N max.	2N max.	0.7N max.
页		40	41	43	44	45

检测开关焊接条件 ······ 73

使用检测开关时的注意事项 ······ 74

#### 注

表中的 ● 符号表示适用于系列内的全部产品。