

通用规格

电气容量（电阻性负载）
低功率/微小功率：50mA 在 24V DC

其他额定参数

触点电阻：	最大50毫欧
绝缘电阻：	500兆欧以上在250V DC
绝缘强度：	最低250V AC至少1分钟
机械寿命：	1,000,000次操作以上
电气寿命：	1,000,000次操作以上
标称操作力：	3.0N
总行程：	.030" (0.75mm)

材质和涂覆

操作部：	聚碳酸酯
外壳：	玻璃纤维增强聚酰胺
基座：	玻璃纤维增强聚对苯二甲酸丁二醇脂 (PBT)
活动触点：	不锈钢
固定触点：	黄铜镀银
开关端子：	黄铜镀银
灯泡端子：	黄铜镀锡

环境数据

工作温度范围：	-25°C到+50°C (-13°F到+122°F)
湿度：	240小时内 在40°C (104°F)时，湿度90~95%
振动：	用1.5mm峰-峰振幅遍历10~55Hz频率范围、并在1分钟内返回；3个直角方向2小时
冲击：	50G (490m/s²) 加速度（在6个直角方向上测试，每个方向上5次冲击）

印刷电路板处理

焊接：	波峰焊：请参阅附录概略图A。 手工焊接：请参阅附录概略图A。
清洗：	这些装置未经密封处理。用酒精溶剂就地手工清洗。

标准和认证

JL系列触觉开关未经过UL认证或CSA认证的测试。这些开关为用于低电压、低电流电路而设计。当按原意图使用时，结果不会产生危险的能量。

主要特点

可供选择的明亮的全正面发光红色，绿色或琥珀色LED。

多重LED阵列以及内部反射镜可增强.75" (19mm)大型方形操作部表面的发光。

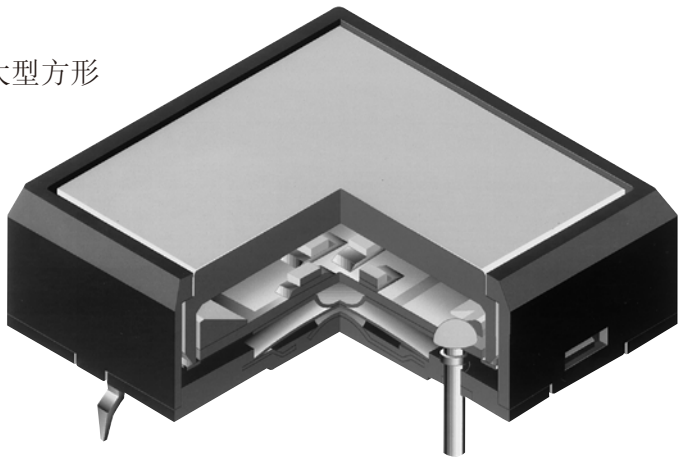
独特的设计使得从印刷电路板到开关顶部之间的距离只有0.31" (7.85mm) 而且是超扁薄型并可全正面发光。

圆形触点通过短暂的敲击实现快捷的触觉和听觉反馈，同时确保了开关具有高可靠性，从而实现了长达1,000,000次操作的使用寿命。

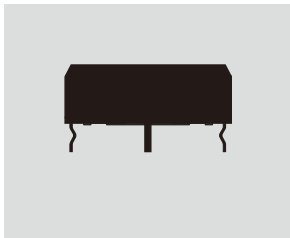
弯边端子提供弹簧类型动作以确保安全安装和防止焊接处理时移动。

最新型的外壳尺寸用于在标准格子上进行紧密并列安装。

端子间距与标准的.100" (2.54mm)印刷电路板格子间距一致。

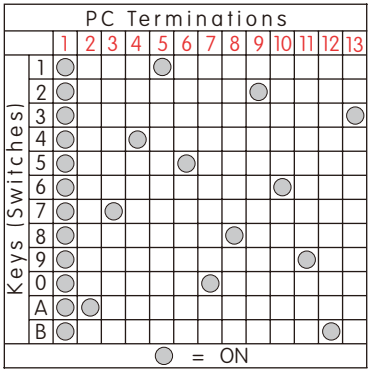
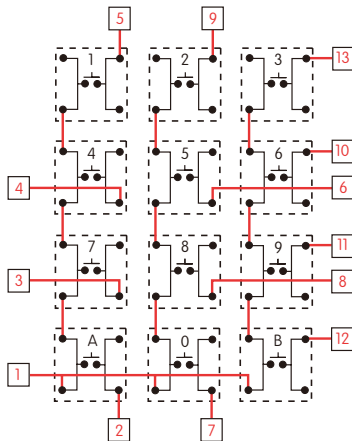


实际尺寸



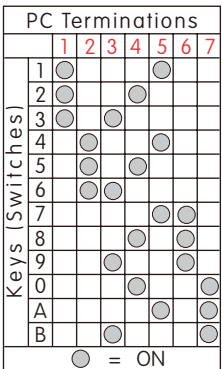
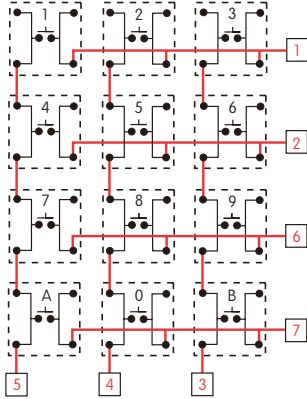
公共总线矩阵

这些单极单掷开关可以用于键盘矩阵，并且通过使用搭接端子来获得单边印刷电路板上的公共总线配置。



X-Y 矩阵

这些单极单掷开关通过搭接端子排列在单边印刷电路板矩阵上，从而获得X-Y类型的电气构造。



红色 = 印刷电路板轨迹 黑色 = 开关电路

典型开关订购举例

JL

15

SK

S

C

C

P2

电极和电路

15SPSTOFF(ON)
() = 瞬间式

操作部形状

S方形

触点

P2银触点
直型PC端子

外壳和颜色

SK方形黑

操作部颜色

B白
C红
D琥珀
F绿

LED颜色

C红
D琥珀
F绿

典型订购举例
JL15SKSCCP2



电极和电路					
		操作部位置 () = 瞬间式		开关投掷及其示意图	LED示意图
电极	型号	正常	下	SPST 	 注：端子编号“1”、“1a”、“-”，和“+”印制在开关上。
SP	JL15	OFF	(ON)		

外壳和颜色

SK方形黑色外壳

操作部形状和颜色

S.748" (19.0mm) 方形操作部

可供选择的操作部颜色：
B白 C红 D琥珀 F绿

LED颜色和规格

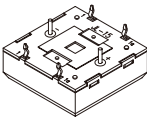
LED是开关整体的一个组成部分。所示的电气规格是在基本温度为25℃下确定的。
如果源电压超过额定电压，需要一个稳流电阻。
电阻值可以用附录部分所示的公式来计算。

<div>红色LED型号有6个LED</div> <div>琥珀色和绿色型号每个有8个LED。</div>	1-颜色, 1-元件LED 6个或8个组成一个阵列	颜色	C红	D琥珀	F绿
	正向峰值电流	I _{FM}	75mA	100mA	100mA
	持续正向电流	I _F	60mA	80mA	80mA
	正向电压	V _F	4.0V	4.2V	4.2V
	反向峰值电压	V _{RM}	8V	8V	8V
	电流减小率 (超过25℃时)	ΔI _F	0.98mA/℃	1.31mA/℃	1.31mA/℃
	环境温度范围		-25℃ ~ +50℃		

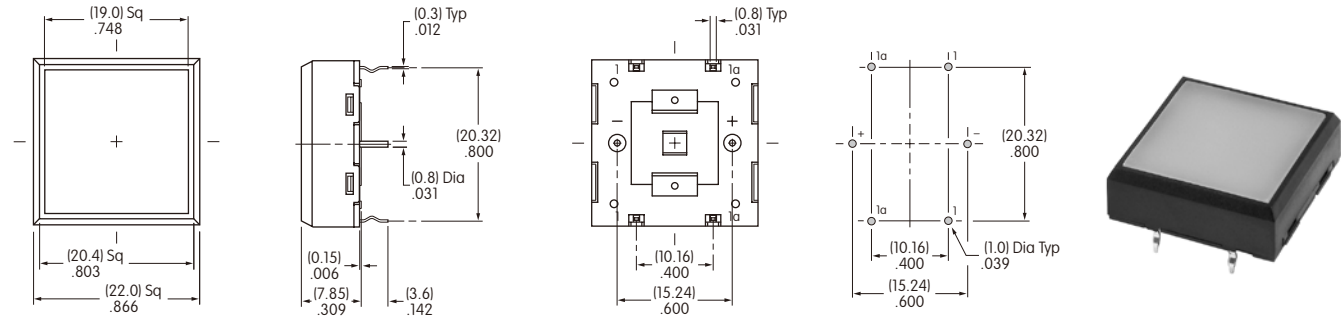
端子

P2 银触点
直型PC端子

更多详情请参阅典型开关尺寸部分



典型开关尺寸

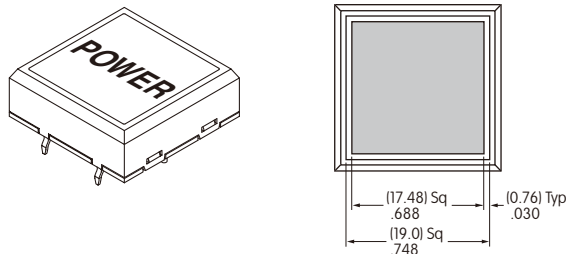


方形操作部

JL15SKSCCP2

图例

NKK开关可提供定制的盖帽图例。若需更多信息，请与厂家联系。



阴影区域为可印刷区域。

推荐的印刷方法：

丝印或移印。

建议使用环氧基墨水。

其他的方法

雕刻不推荐作为公司标记的另一种方法。

如果需要雕刻请与厂家联系：必须在装配操作部前进行。

备忘：
