

拨码开关

A7MD

CSM_A7MD_DS_C_5_2

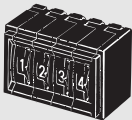
超小拨码操作的开关

- 使用镀金接点提高了可靠性。



种类

■ 开关（单个开关部）

型号	A7MD
分类 (见注1。)	通过印刷电路板安装 
字符高度	2.8mm
端子	PCB端子
输出代码号 颜色	黑色
06 (二进制编码的十进制)	A7MD-106-P-09

注1. 分类图显示结合了端盖的4个开关部，以创建4位数字显示。
2. 上面给出的型号用于1开关部。

■ 附件（另售）

对开关部使用诸如端盖和隔板等附件。

附件	分类 颜色	A7MD
端盖	黑色	A7MD-1M
衬垫		A7MD-P□

注： 隔板型号中的□代表范围A到U中的字母。
（参见下面隔板说明中的表格。）

● 端盖

端盖在开关部每个末端处使用，并可让所有开关部安全安装到面板上。它们成对提供，一个用在左侧，一个用在右侧。

● 隔板

- 隔板用于在开关部之间创建额外的空间或间隔，并与开关部本身的尺寸相同。
- 还有带雕刻字符或符号的隔板，可用于指示诸如时间和长度等单位。（请参见下表。） 请向您的欧姆龙代表处咨询详情。

符号	A	B	C	D	E	F	G
戳记	未指定	SEC	MIN	H	g	kg	mm
符号	H	J	K	L	Q	T	U
戳记	cm	m	°C	PCS	x10 SEC	0	•



规格

项目	型号	A7MD
断路容量 (电阻负载)		DC3.3~28V 1mA~0.1A
连续载流		1 A以下
接触电阻		最大300 mΩ, 最大10 Ω
绝缘电阻	无连接的端子之间	最小10MΩ (DC500V时)
	在端子与不带电部件之间	最小1,000MΩ (DC500V时)
耐电压	无连接的端子之间	AC200V, 50/60Hz, 1分钟
	在端子与不带电部件之间	AC1,000V, 50/60Hz, 1分钟
耐振动	误动作	10~55 Hz, 1.5mm双 振幅, 最小2小时
耐冲击	误动作	490 m/s ² 以上
寿命	机械	30,000次以上
	电气	20,000次以上
环境温度 (无结冰)		使用时: -10°C~65°C 保存时: -20°C~80°C
环境湿度		使用时: 45%~85%
最大动作力		2.94 N以下

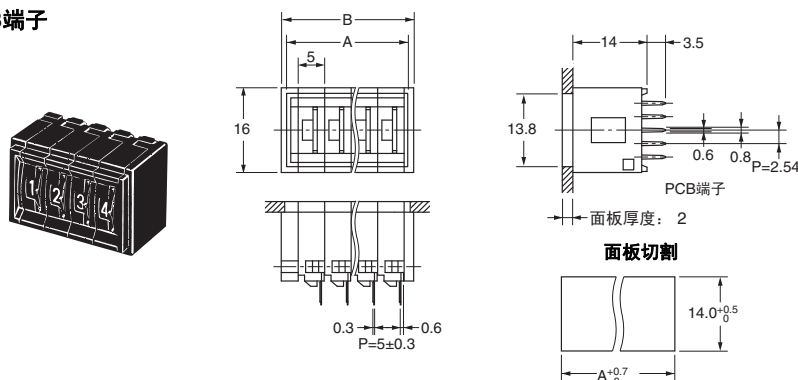
外形尺寸

(单位: mm)

■ 拨码开关

A7MD-106-P-09

PCB端子



开关数(n)	尺寸A (5n + 3)	尺寸B (5n + 5)
1	8	10
2	13	15
3	18	20
4	23	25
5	28	30
6	33	35
7	38	40
8	43	45
9	48	50
10	53	55

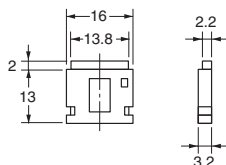
- 注1. 上面的尺寸包括两个端盖, 且将为每个插入的隔板增加5mm。
 2. 上述各机型的外形尺寸中的未注公差为±0.4mm。
 多连接的公差为± (单元数×0.4) mm。

■ 附件 (另售)

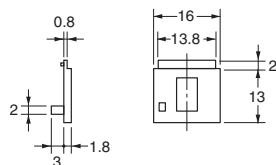
● 用于按操作开关的端盖

A7MD-1M PCB安装 (侧板) *

左侧



右侧

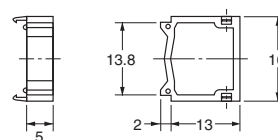


* A7MD 不能通过螺钉面板或卡入式面板安装。将 A7MD 安装到 PC 板之后紧固 PC 板。

● 拨码开关的隔板

A7MD-P□

PCB安装



隔板型号中的□代表范围A到U中的字母。
 (参见第1页上隔板说明下面的表格。)

注: 除非另有说明, 否则上面型号中尺寸的尺寸公差为±0.4mm。

端子

(单位: mm)

型号	A7MD (PCB端子)
输出代码号	
06	

订购步骤

- 诸如开关部和端盖等标准产品不是工厂组装出货。

输出代码

刻度盘	连接到共通C的端子			
	1	2	4	8
0				
1	●			
2		●		
3	●	●		
4			●	
5	●		●	
6		●	●	
7	●	●	●	
8				●
9	●			●

注：实点●指示内部开关为ON状态。

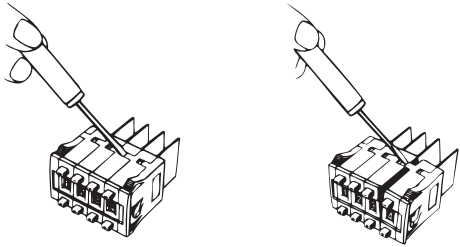
注意事项

请参见拨码开关技术指导中的使用注意事项。

使用注意事项

● 操作

- 不要使开关掉落。否则可能导致端子变形或PCB损坏。
- 开关的塑封零件使用聚缩醛树脂和 ABS 树脂。请不要使用稀释剂，建议使用酒精擦去塑封零件上的灰尘和污迹。注意防止酒精进入内部。
- 不要在易暴露在灰尘、水或油的地方使用它们，且不要用湿的或有油的手操作。
- 周围空气中的灰尘可能会导致接触不良。每次将开关设定完成后都要对其进行检查，以确保它正确输出。
- 使用M2.6、0.2到0.24 N・m的转矩紧固螺钉。将平垫圈或弹簧垫圈与螺钉一起使用。
- 拆卸时，如下图所示，使用⊖字螺丝刀将上下爪拆掉后，再拆卸。拆上下爪时，请注意不要折断上下爪。



承诺事项

承蒙对欧姆龙株式会社 (以下简称“本公司”) 产品的一贯厚爱和支持, 藉此机会再次深表谢意。
如果未特别约定, 无论贵司从何处购买的产品, 都将适用本承诺事项中记载的事项。
请在充分了解这些注意事项基础上订购。

1. 定义

本承诺事项中的术语定义如下。

- (1) “本公司产品” : 是指“本公司”的 F 系统机器、通用控制器、传感器、电子 / 结构部件。
- (2) “产品目录等” : 是指与“本公司产品”有关的欧姆龙综合产品目录、F 系统设备综合产品目录、安全组件综合产品目录、电子 / 机构部件综合产品目录以及其他产品目录、规格书、使用说明书、操作指南等, 包括以电子数据方式提供的资料。
- (3) “使用条件等” : 是指在“产品目录等”资料中记载的“本公司产品”的使用条件、额定值、性能、运行环境、操作使用方法、使用时的注意事项、禁止事项以及其他事项。
- (4) “客户用途” : 是指客户使用“本公司产品”的方法, 包括将“本公司产品”组装或运用到客户生产的部件、电子电路板、机器、设备或系统等产品中。
- (5) “适用性等” : 是指在“客户用途”中“本公司产品”的 (a) 适用性、(b) 动作、(c) 侵害第三方知识产权、(d) 法规法令的遵守以及 (e) 满足各种规格标准。

2. 关于记载事项的注意事项

对“产品目录等”中的记载内容, 请理解如下要点。

- (1) 额定值及性能值是在单项试验中分别在各条件下获得的值, 并不构成对各额定值及性能值的综合条件下获得值的承诺。
- (2) 提供的参考数据仅作为参考, 并非可在该范围内一直正常运行的保证。
- (3) 应用示例仅作参考, 不构成对“适用性等”的保证。
- (4) 如果因技术改进等原因, “本公司”可能会停止“本公司产品”的生产或变更“本公司产品”的规格。

3. 使用时的注意事项

选用及使用本公司产品时请理解如下要点。

- (1) 除了额定值、性能指标外, 使用时还必须遵守“使用条件等”。
- (2) 客户应事先确认“适用性等”, 进而再判断是否选用“本公司产品”。“本公司”对“适用性等”不做任何保证。
- (3) 对于“本公司产品”在客户的整个系统中的设计用途, 客户应负责事先确认是否已进行了适当配电、安装等事项。
- (4) 使用“本公司产品”时, 客户必须采取如下措施: (i) 相对额定值及性能指标, 必须在留有余量的前提下使用“本公司产品”, 并采用冗余设计等安全设计 (i) 所采用的安全设计必须确保即使“本公司产品”发生故障时也可将“客户用途”中的危险降到最小程度、(ii) 构建随时提示使用者危险的完整安全体系、(iii) 针对“本公司产品”及“客户用途”定期实施各项维护保养。
- (5) “本公司产品”是作为应用于一般工业产品的通用产品而设计生产的。如果客户将“本公司产品”用于以下所列用途, 则本公司对产品不作任何保证。但“本公司”已表明可用于特殊用途, 或已与客户有特殊约定时, 另行处理。
 - (a) 必须具备很高安全性的用途 (例: 核能控制设备、燃烧设备、航空 / 宇宙设备、铁路设备、升降设备、娱乐设备、医疗设备、安全装置、其他可能危及生命及人身安全的用途)
 - (b) 必须具备很高可靠性的用途 (例: 燃气、自来水、电力等供应系统、24 小时连续运行系统、结算系统、以及其他处理权利、财产的用途等)
 - (c) 具有苛刻条件或严酷环境的用途 (例: 安装在室外的设备、会受到化学污染的设备、会受到电磁波影响的设备、会受到振动或冲击的设备等)
 - (d) “产品目录等”资料中未记载的条件或环境下的用途
- (6) 除了不适用于上述 3 . (5) 至 (d) 中记载的用途外, “本产品目录等资料中记载的产品”也不适用于汽车 (含二轮车, 以下同)。请勿配置到汽车上使用。关于汽车配置用产品, 请咨询本公司销售人员。

4. 保修条件

“本公司产品”的保修条件如下。

- (1) 保修期限 自购买之日起 1 年。(但是, “产品目录等”资料中有明确说明时除外。)
- (2) 保修内容 对于发生故障的“本公司产品”, 由“本公司”判断并可选择以下其中之一方式进行保修。
 - (a) 在本公司的维修保养服务点对发生故障的“本公司产品”进行免费修理 (但是对于电子、结构部件不提供修理服务。)
 - (b) 对发生故障的“本公司产品”免费提供同等数量的替代品
- (3) 当故障因以下任何一种情形引起时, 不属于保修的范围。
 - (a) 将“本公司产品”用于原本设计用途以外的用途
 - (b) 超过“使用条件等”范围的使用
 - (c) 违反本注意事项“3 使用时的注意事项”的使用
 - (d) 非因“本公司”进行的改装、修理导致故障时
 - (e) 非因“本公司”出品的软件导致故障时
 - (f) “本公司”生产时的科学、技术水平无法预见的原因
 - (g) 除上述情形外的其它原因, 如“本公司”或“本公司产品”以外的原因 (包括天灾等不可抗力)

5. 责任限制

本承诺事项中记载的保修是关于“本公司产品”的全部保证。对于因“本公司产品”而发生的其他损害, “本公司”及“本公司产品”的经销商不负任何责任。

6. 出口管理

客户若将“本公司产品”或技术资料出口或向境外提供时, 请遵守中国及各国关于安全保障进出口管理方面的法律、法规。否则, “本公司”有权不予提供“本公司产品”或技术资料。

IC310GC-zh

2017.3

注: 规格如有变更, 恕不另行通知。请以最新产品说明书为准。

欧姆龙自动化(中国)有限公司

<http://www.fa.omron.com.cn/> 咨询热线: 400-820-4535

欧姆龙自动化(中国)有限公司 版权所有 2017