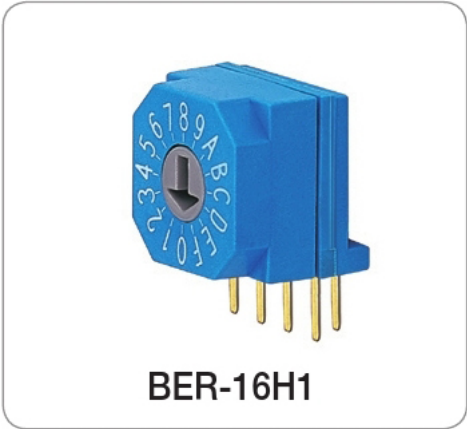


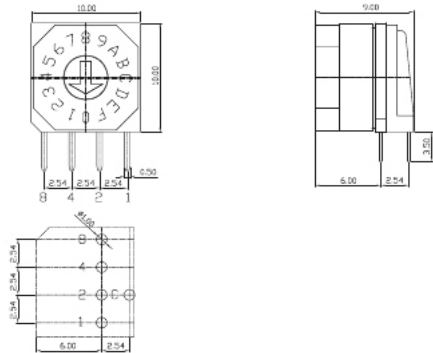
BER-16H1



BER-16H1

1 Type

Octagon
Type



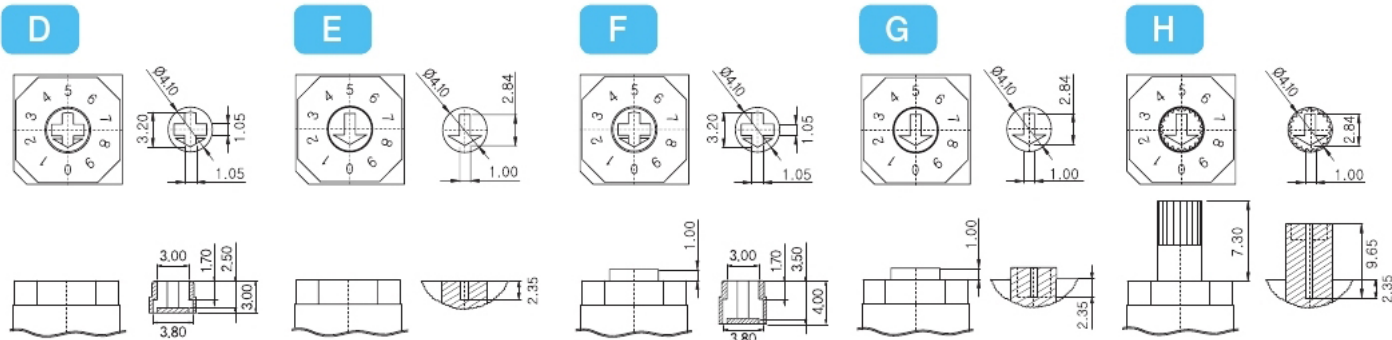
How to Order 选型表

Type	Actuators	Code	Position	Terminals	Solder Condition
1	2	3	4	5	6
ex) B	E	R	10	H	-

General Specification 产品性能

- | | |
|----------------------------------|--|
| 1. Rating
工作电流, 电压 | Voltage 42V
150mA (Switching)
200mA (None-Switching) |
| 2. Contact Resistance
接触电阻 | 80mΩ Max |
| 3. Insulation Resistance
绝缘电阻 | 100MΩ Min |
| 4. Operating Force
操作力 | 700gf Max |
| 5. Life Cycle
使用寿命 | 10,000 steps |
| 6. Solder Condition
焊接方式 | Reflow Soldering : 10s/260°C
Iron Soldering : 4s/350°C
Wave Soldering : 5s/280°C |
| 7. Sealing
防水系数 | IP67 (Dust & Water Proof)
* Except Cross Type of Actuator ("D" Type) |

2 Actuators 外观形式



3 General Code 通用编码表

R Real Code

04 Position		Real Code		
		C	1	2
0		•		
1		•	•	
2		•		•
3		•	•	•

06 Position		Real Code				
		C	1	2	4	8
0		•				
1		•	•			
2		•	•	•		
3		•	•	•		
4		•			•	
5		•	•	•	•	

08 Position		Real Code				
		C	1	2	4	8
0		•				
1		•	•			
2		•	•	•		
3		•	•	•		
4		•			•	
5		•	•	•	•	
6		•	•	•	•	
7		•	•	•	•	•

10 Position		Real Code				
		C	1	2	4	8
0		•				
1		•	•			
2		•	•	•		
3		•	•	•		
4		•			•	
5		•	•	•	•	
6		•	•	•	•	
7		•	•	•	•	
8		•	•	•	•	•
9		•	•	•	•	•

16 Position		Real Code				
		C	1	2	4	8
0		•				
1		•	•			
2		•	•	•		
3		•	•	•		
4		•			•	
5		•	•	•	•	
6		•	•	•	•	
7		•	•	•	•	
8		•	•	•	•	
9		•	•	•	•	
10		•	•	•	•	
11		•	•	•	•	
12		•	•	•	•	
13		•	•	•	•	
14		•	•	•	•	
15		•	•	•	•	

C Complement Code

04 Position		Complement Code		
		C	1	2
0		•	•	•
1		•	•	•
2		•	•	•
3		•	•	•

06 Position		Complement Code				
		C	1	2	4	8
0		•	•	•	•	•
1		•	•	•	•	•
2		•	•	•	•	•
3		•	•	•	•	•
4		•	•	•	•	•
5		•	•	•	•	•

08 Position		Complement Code				
		C	1	2	4	8
0		•	•	•	•	•
1		•	•	•	•	•
2		•	•	•	•	•
3		•	•	•	•	•
4		•	•	•	•	•
5		•	•	•	•	•
6		•	•	•	•	•
7		•	•	•	•	•

10 Position		Complement Code				
		C	1	2	4	8
0		•	•	•	•	•
1		•	•	•	•	•
2		•	•	•	•	•
3		•	•	•	•	•
4		•	•	•	•	•
5		•	•	•	•	•
6		•	•	•	•	•
7		•	•	•	•	•
8		•	•	•	•	•
9		•	•	•	•	•

16 Position		Complement Code				
		C	1	2	4	8
0		•	•	•	•	•
1		•	•	•	•	•
2		•	•	•	•	•
3		•	•	•	•	•
4		•	•	•	•	•
5		•	•	•	•	•
6		•	•	•	•	•
7		•	•	•	•	•
8		•	•	•	•	•
9		•	•	•	•	•
10		•	•	•	•	•
11		•	•	•	•	•
12		•	•	•	•	•
13		•	•	•	•	•
14		•	•	•	•	•
15		•	•	•	•	•

Decimal (04 Position) (Terminal)		Complement Code			
		C	1	2	3
0		•	•	•	•
1		•	•	•	•
2		•	•	•	•
3		•	•	•	•

4 Position 位数形式

4 Position

6 Position

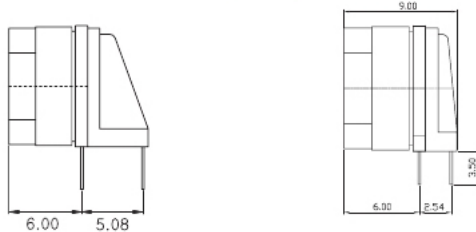
8 Position

10 Position

16 Position

5 Solder Condition 焊接方式

- Angle Type (5.08) H1 Angle Type (2.54)

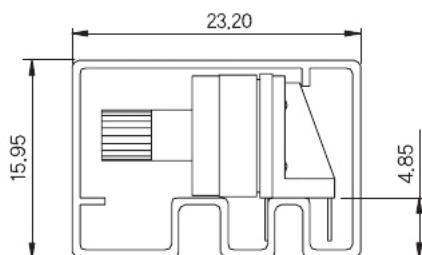


T PCB Hole Type : Iron Soldering : 2s/340°C
Wave Soldering : 5s/280°C

Through Hole Reflow : Reflow Soldering : 10s/260°C
Iron Soldering : 2s/340°C
Wave Soldering : 5s/280°C

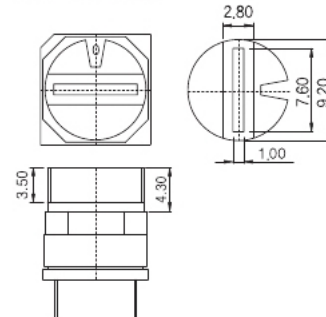
6 Packing 包装形式

- Tube Packing Q'ty : 50pcs / Tube



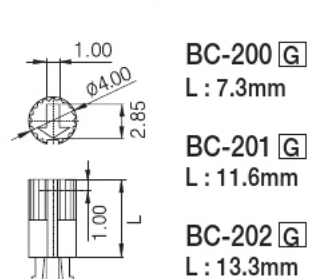
Accessories 配件

AC-100 G



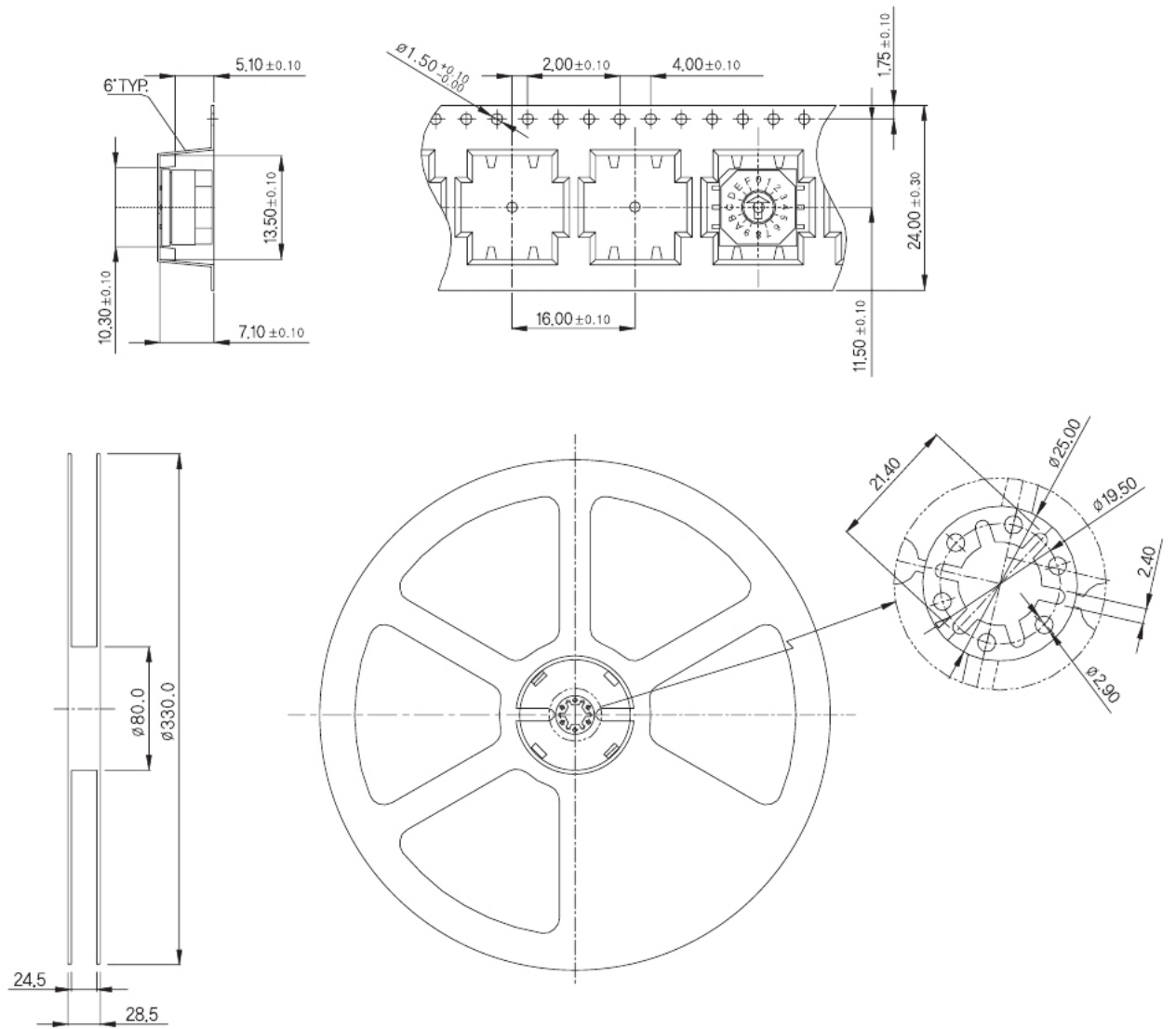
* Applicable to only 'D' Actuators
* Should be mounted after soldering

BC-200 G



G : Gray R : Red K : Black
Y : Yellow B : Blue C : Clear

10 Pitch Cumulative
Tolerance on Tape ± 0.2



Apply to	Units(pcs)
PER-S(SMD) Type 类型	600
MER-S(SMD) Type 类型	600
BER-S(SMD) Type 类型	600
DER-S(SMD) Type 类型	600

